



LED-valolaitteen käyttöohje



Onnittelut hyvästä hankinnasta!

Käyttöohjeeseen tutustumalla saat parhaan hyödyn irti laitteestasi.

Huomioithan ennen käyttöä:

- Potilaan silmät tulee suojata esim. aurinkolasella**
- Tuotteen metalliosat sisältävät nikkeliä ja kromia**
- Käyttö ja säilytys huoneenlämmössä**
- Käsittele johtoja ja liittimiä varovasti**

Puhdistaminen

Valolaitteen voi puhdistaa kostutetulla liinalla pyyhkimällä. Suositeltavia puhdistusaineita ovat silmälasien puhdistamiseen tarkoitetut aineet ja astianpesuaineet (vesiliuoksina). Valolaitteen voi desinfioida 70% alkoholilla. Kantohihna pestään käsin 40°C lämpötilassa.



Ei saa upottaa veteen



Ei saa pestä juoksevan veden alla

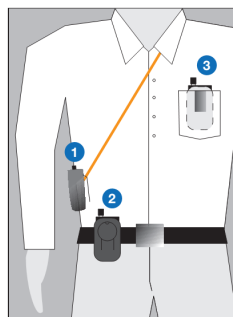
Akkuyksikkö



Kiinnitä lamppujohto työntämällä liitin pistokkeeseen



Paina liittimen salpa pohjaan kun irrotat lamppujohdon



Suurikokoista virtakytkintä on helppo käyttää aseptisesti kyynärvarrella tai ranteella painamalla. Suosittelemme käyttämään laitteen mukana toimitettavaa kantohihnaa (1). Akkuyksikön voi myös kiinnittää vyöpidikkeellä (2) tai sitä voi pitää taskussa (3). **Älä vedä akkuyksikköä johdosta, liitin saattaa vaurioitua.**

Himmennystoiminnon käyttö

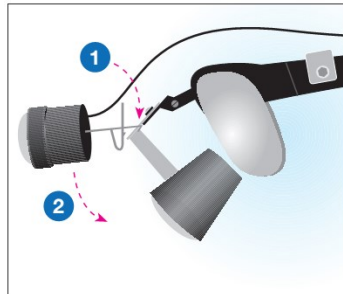
Valon palaessa paina virtakytkintä yhtäjaksoisesti n. 3 sekunnin ajan, jolloin valo alkaa himmentyä. Kun valo on himmentynyt halutulle kirkkaudelle, vapauta virtakytkin, jolloin valo jää palamaan asetetulla voimakkuudella. Valotehon lisääminen toimii vastaavalla tavalla. Kun valo sammutetaan ja sytytetään uudelleen, palaa se aluksi aina suurimmalla voimakkuudellaan.

Akun lataaminen

Li-ion -akku voi ladata milloin tahansa eikä sitä tarvitse purkaa tyhjäksi. Vihreä merkkivalo palaa akun latautuessa ja sammuu kun akku on täynnä. Akun täytyessä virtasyöttö katkeaa automaattisesti, joten akun voi jättää lataukseen esim. yön yli. Tarvittaessa valolaitetta voi käyttää myös latauksen aikana.

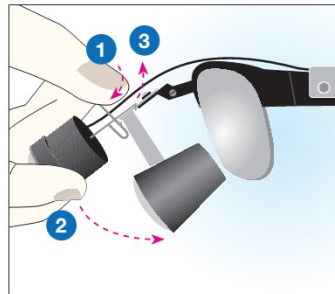
Turvallisuussyistä valo ensin vilkkuu ja sammuu sitten kokonaan kun se on ollut yhtäjaksoisesti päällä n. tunnin ajan. Käyttöä voi jatkaa normaalisti kytkemällä valo uudelleen päälle.

LED-lamppu



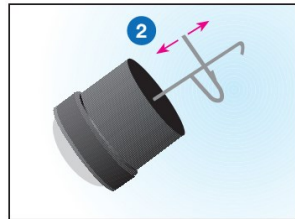
Kiinnittäminen

Aseta kiinnikkeen hakaset luppurungon (tai adapterin metalliosan) taakse (1). Paina lampua alas, jolloin salpa lukittuu (2).



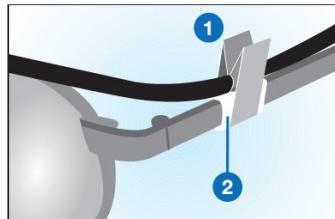
Irrottaminen

Paina salpajousta kohti lampua (1). Käännä lampua alaspäin (2), jolloin kiinnikkeen hakaset irtoavat (3).



Lukituksen herkkyys

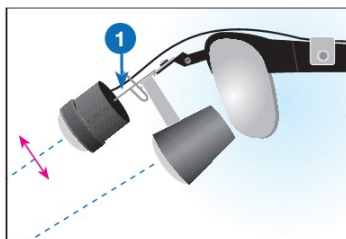
Lampun kiinnikkeen lukituksen herkkyyttä säädetään salpajousta muokkaamalla (2).



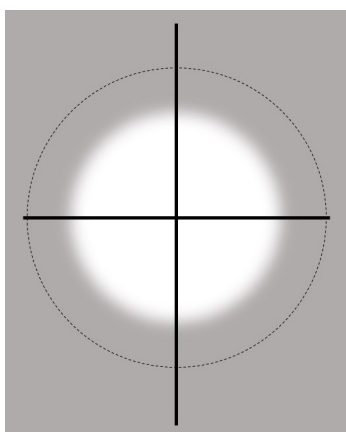
Johtokiinnike silmälasihin

Johtokiinnike (1) kiinnittää johdon silmälasihin ja pitää sen poissa näkökentästä. Sangan silikonipehmike (2) antaa kiinnikkeelle hyvän pidon ja ehkäisee silmälasien naarmuuntumisen. Johtokiinnikettä voi siirtää levittämällä kiinnikettä yläpuolelta ja liu'uttamalla johtoa kiinnikkeen urassa.

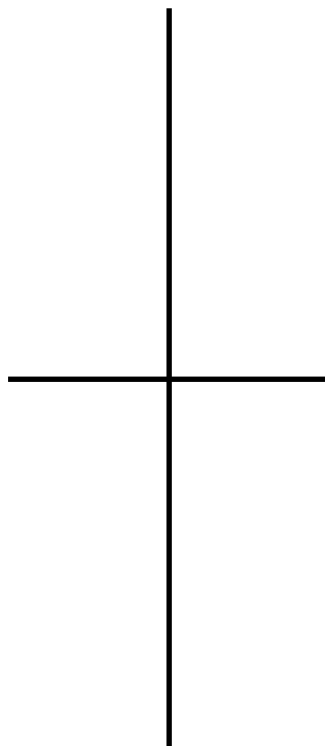
Valon suuntauksen hienosäätö



Valon suuntausta säädetään taivuttamalla metallista kiinnikettä lampun juuresta (1).



Valokeila suunnataan luppien suurennusalueen keskikohtaan



Voit käyttää ristiä apuna valon suuntaamisessa

www.MOptics.fi

© MeridentOptergo Oy 2015
Suunniteltu ja valmistettu Suomessa ja Ruotsissa.
Utility model



mo BatPack 2.0



Oikea

Vasen

Kiinnitä akkuyksikön vyöklipsi BatPackin levyosassa olevaan nauhaan kätisyytesi mukaiselle puolelle levyä. Kantohihnan johtotasku kulkee selän puolelta ja akkuyksikön käyttökytkin jää näkyviin ulospäin.



Kiinnitä lampun johto akkuyksikköön, avaa johtotaskun tarrat ja ohjaa johto kulkemaan taskua pitkin. Sulje johtotasku kiinnittämällä tarrat.



BatPackin pituutta säädetään liukulukolla akkuyksikön kiinnityslevyn vierestä. Johtoa voi tarvittaessa lyhentää keräämällä ylijäämät mukana toimittavaan johtoklipsiin.